



## ÉTUDIER LE FRANÇAIS À QUÉBEC, CANADA

### ÉCOLE QUÉBEC MONDE

511, rue Saint-Joseph Est, bureau 200  
Québec (Québec) G1K 3B7 Canada



+1 418 977-0505



+1 418 977-2229

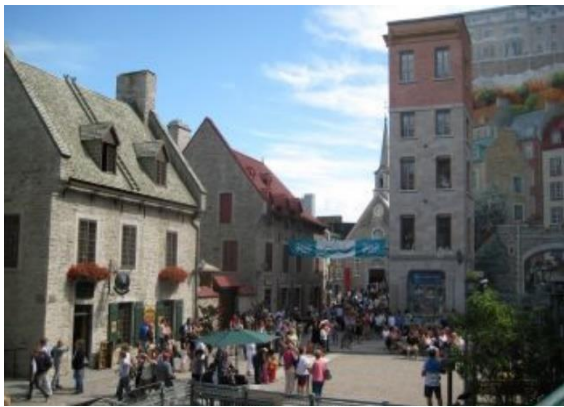


info@ecolequebecmonde.ca

# BIENVENUE À QUÉBEC

Située sur la rive nord du majestueux fleuve Saint-Laurent, Québec est la plus ancienne ville au Canada. En 2008, elle célébrait son 400<sup>e</sup> anniversaire de fondation par Samuel de Champlain. La ville de Québec compte une population de 500 000 habitants, francophones à plus de 96 %, ce qui en fait l'endroit par excellence en Amérique du Nord pour suivre un programme d'immersion en français.

Déambuler dans la ville de Québec est une découverte de tous les instants. On tombe rapidement sous son charme. Le Château Frontenac, perché sur le Cap Diamant, domine avec grâce le fleuve Saint-Laurent. Les remparts encerclant le Vieux-Québec sont uniques en Amérique du Nord et racontent l'histoire militaire de la ville tant sous le Régime français que sous l'administration anglaise. En 1985, le quartier historique de Québec a été placé sur la Liste du patrimoine mondial de l'UNESCO.



Ville historique et politique par son statut de capitale nationale, Québec est choyée sur les plans culturel, sportif et récréatif. Festivals, célébrations et spectacles en plein air s'y succèdent à longueur d'année. La vie culturelle de Québec est riche et diversifiée. Le Musée de la civilisation, le Musée national des beaux-arts du Québec, le Musée de l'Amérique française et le parc des Champs-de-Bataille ne sont que quelques exemples de lieux remplis d'un grand intérêt pour le visiteur. Québec héberge également le siège du Centre de la francophonie des Amériques dont la mission est de contribuer à la promotion et à la mise en valeur de la culture francophone des Amériques.

Quant aux installations sportives, il y en a pour tous les goûts. Tous les sports d'hiver peuvent être pratiqués à Québec ou à peu de distance du centre-ville. Les étudiants trouveront des patinoires extérieures et intérieures pour le patin à glace; des pistes de ski de randonnée, de raquette ou des sentiers de marche sur les Plaines d'Abraham. Aux environs de Québec, plusieurs centres de ski alpin, de randonnée ou de planche à neige vous attendent dans des sites spectaculaires. Les randonnées de motoneige ou de traîneaux à chiens sont aussi très populaires.

Il en va de même pour les sports d'été. Des pistes de vélo, des sentiers pédestres, des pistes de patins à roues alignées sont aménagés et facilement accessibles à partir du centre-ville. Québec étant sur les berges du Saint-Laurent, on peut aussi pratiquer des sports nautiques tels le canot, la voile ou la planche à voile.

Nous sommes heureux d'aider les étudiants à tirer plaisir autant de leurs cours que de leurs activités préférées pendant leurs études à **École Québec Monde**. Leur séjour à Québec sera ainsi doublement avantageux.

**École Québec Monde** propose une expérience extrêmement enrichissante qui saura laisser un souvenir longtemps gravé dans votre mémoire. Nous vous invitons à prendre connaissance de nos programmes d'immersion en français à Québec.

---

## BIENVENUE À ÉCOLE QUÉBEC MONDE

**École Québec Monde** est une école de français qui propose des cours de langue à toute personne dans le monde qui désire vivre un séjour linguistique à Québec. Nous sommes situés au cœur du centre-ville de Québec, en face de la bibliothèque publique Gabrielle-Roy, près de multiples restaurants, cafés, boutiques, parcs, institutions culturelles, à quelques minutes de marche du Château Frontenac, de la gare de train et du

terminus d'autocars, de sentiers pédestres et de piste de vélo. C'est l'endroit parfait pour vous permettre de mener de front vos cours de français et vos activités préférées pendant votre séjour à Québec.

**École Québec Monde** vous propose une approche personnalisée et originale, où vous baignerez dans un environnement québécois empreint de « joie de vivre ». Notre personnel de direction expérimenté, notre équipe de professeurs chevronnés, une atmosphère chaleureuse et une situation géographique pratique militent en notre faveur.

Et surtout, n'hésitez pas à nous contacter pour toute information additionnelle concernant notre école.



Directrice :

**Viviane Brassard**

Une vaste et riche expérience de plus de 25 ans à la direction d'écoles spécialisées en enseignement du français langue seconde et étrangère.



Directrice des études :

**Nathalie Tremblay**

Une expérience cumulative de plus de 15 ans en direction pédagogique et près de 10 en enseignement du français langue seconde et étrangère.



info@ecolequebecmonde.ca



dde@ecolequebecmonde.ca



ecole.quebec.monde



+1 418 686-3077 (Numéro de téléphone en cas d'urgence 24/7)

---

## IMMERSION FRANÇAISE À QUÉBEC

### Qui peut s'inscrire?

L'âge minimum pour suivre un cours à **École Québec Monde** est 18 ans.

### Quand faut-il s'inscrire?

Nous vous recommandons de faire votre inscription au moins quatre (4) semaines avant de commencer les cours. C'est d'autant plus important si vous souhaitez séjourner en famille d'accueil, car il faut un certain temps pour choisir une famille d'accueil qui correspond à vos besoins.

### Quand commencer un programme d'immersion?

Il est important de consulter notre calendrier avant de s'inscrire à un programme d'immersion en français. L'étudiant « débutant absolu » s'inscrit aux dates qui correspondent à *Niveau ÉQM 0*. L'étudiant des autres niveaux devrait s'inscrire aux dates qui correspondent à *Niveaux ÉQM 1 à 5*.

Veuillez prendre note qu'**École Québec Monde** est fermée pendant les jours fériés suivants :

- Jour de l'An - le 1<sup>er</sup> janvier;
- Vendredi saint - le vendredi précédant Pâques;
- Journée nationale des patriotes - le lundi précédant le 25 mai;
- Fête nationale du Québec - le 24 juin;
- Fête du Canada - le 1<sup>er</sup> juillet;
- Fête du Travail - le premier lundi de septembre;
- Action de grâces - le 2<sup>e</sup> lundi d'octobre;
- Noël - le 25 décembre;

Ainsi que les semaines de Noël et du Jour de l'An.



Notre école

## Quels sont les programmes?

Le but ultime de nos programmes est de permettre aux étudiants de communiquer en français avec facilité, assurance et précision. Nous y parvenons en les aidant à développer leurs compétences en lecture, en écriture et, surtout, en expression et compréhension orales. Nous visons l'amélioration du niveau de langue de tous les étudiants, en identifiant leurs forces et en focalisant sur leurs faiblesses. Voici nos programmes :

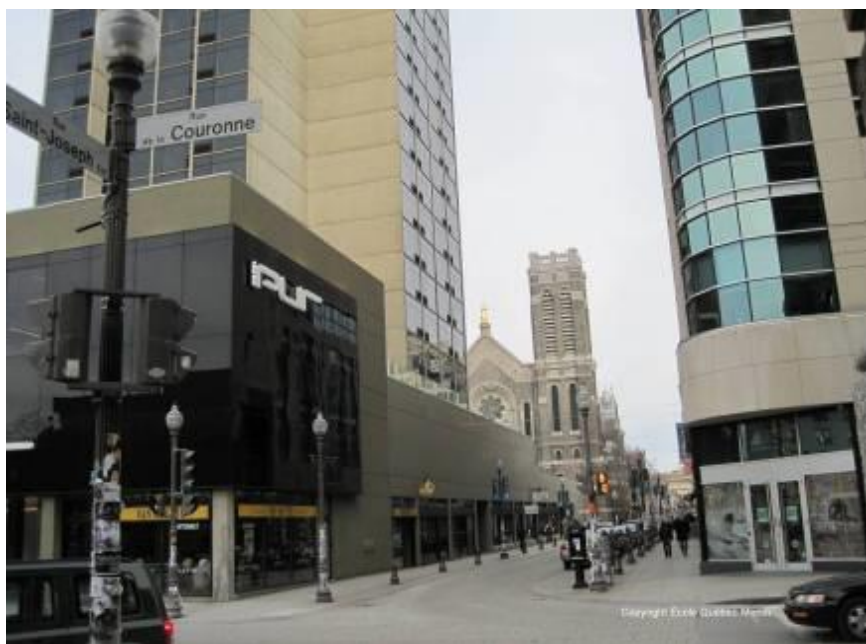
- ❖ **Français intensif** – 20 heures par semaine en groupe
- ❖ **Français sur mesure 5** – Intensif + 5 leçons individuelles par semaine
- ❖ **Français sur mesure 10** – Intensif + 10 leçons individuelles par semaine
- ❖ **Sur mesure** – Intensif + leçons individuelles (Nombre au choix)
- ❖ **Français individuel** – 1 à 35 leçons par semaine
- ❖ **Français Skype** – 1 à 5 leçons par semaine (30 ou 45 minutes par leçon)

## Combien y a-t-il de niveaux?

École Québec Monde offre 6 niveaux allant de « Débutant parfait » à « Expert ». Les dates de début de programmes sont distinctes pour le niveau « débutant parfait », veuillez vérifier le calendrier.

## Comment le niveau langagier des étudiants est-il évalué?

Tous les étudiants doivent passer un test de classement dès le premier jour à École Québec Monde. Un test écrit est suivi d'une entrevue en face à face. Nous utilisons l'entrevue ainsi que le test écrit pour évaluer le niveau des étudiants de manière à placer chacun d'eux dans le groupe approprié ou pour concevoir le programme d'étude idéal selon leurs besoins et objectifs.



En sortant de l'école, sur la rue Saint-Joseph

## Combien y a-t-il d'étudiants dans les groupes?

Les groupes accueillent un maximum de 8 étudiants possédant un niveau de français comparable. Afin de maintenir une certaine uniformité au sein du groupe, il peut y avoir moins de trois étudiants par niveau. Dans ce cas, nous nous réservons le droit d'ajuster le nombre d'heures du programme *Français intensif*.

## Qu'est-ce qu'un cours type à École Québec Monde?

Nous mettons en pratique tous les aspects de l'apprentissage des langues en mettant l'accent sur la compréhension et l'expression orales. Un cours de groupe comprend généralement les points suivants :

- Exercices dirigés d'expression et de compréhension orales;
- Vocabulaire et structure de phrase;
- Correction et assignation de devoirs;
- Exercices de compréhension et d'expression écrites;
- Activités de communication et d'expression orales.

## **Quel est l'horaire des cours?**

Les cours sont du lundi au vendredi, entre 8 h 30 et 17 h 15, tels que planifiés par la directrice des études. L'horaire est préparé chaque semaine, une fois les nouveaux étudiants évalués. Un cours de groupe (3 à 8 étudiants) de 4 leçons par jour se donne de 8h30 à 12h30 ou de 13h15 à 17h15. Un cours de 4 leçons ne sera jamais donné plus de 3 fois par semaine en après-midi.

## **Puis-je demander à avoir mes cours à une heure précise?**

Dans le cas où un étudiant exprime des préférences particulières concernant l'horaire, nous faisons de notre mieux pour y répondre, mais nous devons aussi maintenir des conditions d'apprentissage idéales pour l'ensemble des étudiants. La directrice des études, avec la collaboration des professeurs, considère méticuleusement l'ensemble des éléments avant de finaliser l'horaire. Il peut être impossible de répondre aux préférences d'horaire en haute saison.

## **Est-ce qu'il faut avoir une assurance médicale?**

Tous les étudiants internationaux qui étudient au Canada doivent avoir une assurance médicale. Une preuve d'assurance est requise avant de commencer les cours. **École Québec Monde** offre un régime d'assurance maladie si vous n'en avez pas.

## **Quel type d'hébergement est offert par École Québec Monde?**

Nous vous invitons à vous inscrire au service d'hébergement offert par les membres de notre superbe équipe d'hôtes et d'hôtesse francophones.

## **Qui sont les membres de notre programme d'hébergement?**

Notre équipe est composée d'hôtes et d'hôtesse francophones avec qui nous collaborons, pour la plupart, depuis plusieurs années. Nous connaissons chacune d'elle personnellement.

## **Quand arriver à la résidence d'accueil et quand en partir?**

Habituellement, les étudiants arrivent le dimanche avant le début de leurs cours et partent le samedi suivant la fin de leur cours. Tous les jours additionnels sont facturés à l'étudiant et sont soumis à la disponibilité. Les réglementations municipales imposent une limite d'une (1) nuit additionnelle au début et une (1) nuit à la fin du programme d'immersion.

## **Quand contacter la famille d'accueil?**

Nous encourageons vivement les étudiants à contacter la famille d'accueil le plus tôt possible avant leur arrivée. De cette façon, ils peuvent être certains qu'il y aura quelqu'un pour les accueillir. Nous envoyons les coordonnées électroniques et téléphoniques des familles d'accueil dès que la réservation est sécurisée.

## **Qu'est-ce qui arrive si les étudiants ont besoin d'aide?**

Nous vous assurons que vous serez toujours en mesure d'obtenir de l'aide et des conseils auprès du personnel de **École Québec Monde**, et ce, pour tout type d'assistance. Et en cas d'urgence, une ligne téléphonique est disponible 24 heures par jour, 7 jours par semaine.



## Âge minimum

L'âge minimum pour suivre un cours à École Québec Monde (ÉQM) est 18 ans.

## Visa et permis d'études

ÉQM vous demande de vérifier auprès de l'Ambassade ou du Consulat du Canada situé dans votre pays d'origine afin de connaître la procédure d'entrée au Canada. Vous n'avez pas besoin d'un permis d'études si votre programme d'immersion française dure 26 semaines ou moins, mais vous pouvez avoir besoin d'un visa de résident temporaire pour visiter le Canada. Si vous étudiez pendant plus de 26 semaines, vous devez demander un permis d'études – les autorités canadiennes vous expliqueront les démarches à suivre. Vous devrez quitter le Canada si vous y étudiez sans permis ou si vous enfreignez les conditions de votre visa. Pour plus d'information, consultez <http://www.cic.gc.ca>.

## Certificat d'Acceptation du Québec (CAQ)

Vous n'avez pas à demander le CAQ si votre programme d'immersion française dure moins de 26 semaines. Si vous étudiez pendant plus de 26 semaines, vous devez demander le CAQ. Pour plus d'information, consultez <http://www.immigration-quebec.gouv.qc.ca>.

## Assurance médicale

L'assurance médicale est obligatoire pour tous les étudiants d'ÉQM. Les étudiants non canadiens inscrits à ÉQM doivent présenter, avant le début des cours, une preuve de l'assurance médicale contractée avant leur départ. ÉQM offre la possibilité de souscrire à son [Régime d'assurance médicale](#) au moment de votre inscription. Il est aussi possible de le faire sur place, dès votre arrivée à l'École. Vous ne serez pas autorisé à assister aux cours sans assurance médicale.

## Coût des cours

Les tarifs d'ÉQM sont valides du 1<sup>er</sup> janvier au 31 décembre de la même année. Notez qu'une inscription pour l'année suivante faite au plus tard le 31 octobre de l'année en cours est facturée aux tarifs de l'année en cours.

## Programme d'hébergement

Le séjour dans notre programme d'hébergement débute le dimanche avant le début du cours et se termine le samedi suivant le dernier cours. Tous les jours additionnels sont facturés à l'étudiant et sont soumis à la disponibilité. Les réglementations municipales imposent une limite d'une (1) nuit additionnelle au début et une (1) nuit à la fin du programme d'immersion.

## Restrictions alimentaires

Lorsque vous vous inscrivez à notre programme d'hébergement, les restrictions alimentaire - végétarien, sans gluten, sans lactose, végétalien et autres restrictions - sont soumises à la disponibilité et à des frais supplémentaires. Dans certains cas, il peut vous être demandé d'acheter une partie de votre propre nourriture en plus de payer des frais supplémentaires.

## Inscription

Vous pouvez accéder au formulaire d'inscription sur le site web d'ÉQM. Vous pouvez soit compléter l'inscription en ligne, soit envoyer le formulaire PDF imprimé dûment complété par courrier, courrier électronique ou fax. Une fois que nous aurons reçu votre inscription, nous préparons votre facture et vous l'enverrons. L'inscription tient lieu de contrat.

## Procédure de confirmation

Dès réception de votre facture, vous devrez payer les frais d'inscription et, le cas échéant, les frais de placement d'hébergement, ainsi que 20% des frais de scolarité, afin de confirmer votre inscription. Si vous avez besoin d'un visa pour entrer au Canada, ÉQM vous enverra une lettre d'acceptation dès que nous recevons le paiement des frais d'inscription et, le cas échéant, des frais d'hébergement.

## Paiement final dû

Une fois le premier versement effectué, le solde de la somme due doit être réglé en un versement unique ou par versements mensuels, au plus tard 14 jours avant le début du cours indiqué dans le contrat. Veuillez attendre la facture officielle avant de nous envoyer un paiement.

## Frais d'inscription

Ces frais couvrent les coûts administratifs du processus d'inscription. Les anciens étudiants bénéficient d'un taux réduit.

## Frais de placement en hébergement

Ces frais couvrent l'aspect administratif entourant la planification de l'hébergement. Il est recommandé de payer ces frais le plus rapidement puisque le jumelage se fait sur la base du principe « premiers à payer, premiers servis ».

## Frais de changement de résidence d'accueil

Un étudiant peut demander un changement de résidence d'accueil pour des raisons valables. Des frais d'administration de changement de résidence d'accueil sont facturés à l'étudiant. Les changements pourraient ne pas être possibles pendant la haute saison. Dans tous les cas, l'étudiant assume les frais de déménagement d'un hébergement à l'autre.

## Pièce d'identité

À votre arrivée à ÉQM, nous vous demanderons une pièce d'identité officielle afin d'en faire une photocopie pour nos dossiers. Notez que votre dossier est gardé dans un endroit sécurisé en tout temps. La pièce d'identité officielle vous est remise aussitôt.

## Présence au cours

Les absences et les retards sont inscrits au dossier de l'étudiant. Le certificat de fin de cours

et, le cas échéant, l'évaluation de fin de programme sont remis seulement aux étudiants qui ont été présents à au moins 80 % des cours.

## Vacances prises par les étudiants

Si un étudiant décide de prendre des vacances une fois son cours déjà commencé et qu'il souhaite ne pas perdre les semaines de cours correspondantes, il doit impérativement avertir, par écrit, ÉQM au moins quatre (4) semaines avant la date prévue de son absence et indiquer la durée de celle-ci. La période de cours est ensuite prolongée du nombre de semaines complètes de vacances prises. Cette modalité ne s'applique pas au programme d'hébergement car les paiements sont maintenus pendant l'absence de l'étudiant et les semaines supplémentaires d'hébergement sont facturées à l'étudiant. Si celui-ci ne peut prolonger son séjour, aucun remboursement n'est effectué et aucune autre disposition n'est prise. Des frais de vacances ou interruptions non planifiées sont facturés si le délai de préavis de 4 semaines n'est pas respecté.

## Résolution de conflit

Si un étudiant a une plainte concernant le cours, un autre étudiant, un professeur ou un membre du personnel de gestion, le directeur doit en être informé. Celui-ci essaiera de trouver une solution acceptable pour toutes les parties impliquées dans le conflit. Si le litige concerne directement le directeur, une plainte écrite doit être adressée au président du conseil d'administration d'ÉQM afin qu'il rencontre les parties concernées et parvienne à un accord acceptable pour toutes. Si le différend reste sans solution, ÉQM contactera Langues Canada pour trouver une solution acceptable pour toutes les parties.

## Politique de la langue

À ÉQM, le français est la seule langue de communication utilisée sur les lieux de l'École, pendant les cours et lors des activités organisées par ÉQM. Le non-respect de cette politique peut entraîner un renvoi.

## POLITIQUES D'ANNULATION

**Veuillez noter que les frais suivants sont NON REMBOURSABLES :**

- Frais d'inscription
- Frais de placement en hébergement

### Politique d'annulation avant la date de début des cours

**VISA REFUSÉ :** Lorsqu'un visa est refusé, les frais de scolarité ne sont remboursés que si ÉQM reçoit une demande d'annulation par écrit et la lettre de Citoyenneté et Immigration Canada.

**PLUS DE 30 JOURS :** Si ÉQM reçoit une demande d'annulation par écrit plus de 30 jours avant la date de début des cours inscrite dans le contrat, ÉQM conservera des frais d'annulation de 10% du total des frais de scolarité dus en vertu du contrat, jusqu'à concurrence de 1000 \$.

**ENTRE 0 ET 30 JOURS :** Si ÉQM reçoit une demande d'annulation par écrit entre 0 et 30 jours avant la date de début des cours inscrite dans le contrat, ÉQM conservera des frais d'annulation de 25% du total des frais de scolarité dus en vertu du contrat jusqu'à concurrence de 1500 \$.

### Politique d'annulation après la date de début des cours

Si l'inscription est annulée à l'arrivée ou après le début du cours, les frais de scolarité sont remboursés en fonction du pourcentage d'avancement de la période totale d'études spécifiée dans le contrat au moment de la réception, par écrit, de la demande d'annulation.

**ENTRE 0 ET 10% :** Si ÉQM reçoit l'avis d'annulation dans les premiers 10% de la durée totale d'études ou si l'étudiant ne se présente pas à la date prévue, ÉQM conservera des frais d'annulation de 30% des frais de scolarité dus en vertu du contrat.

**PLUS 10% À 30% :** Si ÉQM reçoit l'avis d'annulation lorsque plus de 10% à 30% de la durée totale d'études s'est écoulée, ÉQM conservera des frais d'annulation de 50% des frais de scolarité dus en vertu du contrat.

**PLUS DE 30% :** Si ÉQM reçoit l'avis d'annulation lorsque plus de 30% de la durée totale d'études s'est écoulée, aucun remboursement n'est accordé et aucun crédit ne sera accordé pour le montant restant.

### Politique d'annulation du programme d'hébergement

**Toute annulation du programme d'hébergement est soumise à des frais d'annulation de 200 \$.**

**AVANT L'ARRIVÉE :** Si l'avis écrit d'annulation du programme d'hébergement est reçu par ÉQM avant la date de début du programme précisée dans le contrat, un remboursement complet sera accordé, à l'exception des frais d'annulation.

**ENTRE 0 ET 30% :** Si ÉQM reçoit l'avis écrit de retrait du programme d'hébergement dans les premiers 30% de la période totale d'hébergement, ÉQM remboursera la portion inutilisée moins les frais de séjour d'une semaine en résidence d'accueil et les frais d'annulation de 200 \$.

**PLUS DE 30% :** Si ÉQM reçoit l'avis écrit de retrait du programme d'hébergement alors que plus de 30% de la période totale d'hébergement est écoulée, ÉQM remboursera la portion inutilisée moins les frais de séjour de 2 semaines en résidence d'accueil et les frais d'annulation de 200 \$.

**Les inscriptions de plus de 26 semaines nécessitent à la fois un visa étudiant canadien et un certificat d'acceptation du Québec (CAQ).**

**EN CAS DE DIVERGENCE, L'INFORMATION SUR NOTRE SITE EST LA PLUS RÉCENTE ET PRÉVAUDRA.**

## FORMULAIRE D'INSCRIPTION

SECTION 1 – INFORMATION PERSONNELLE			
PRÉNOM(S) :		NOM(S) :	
HOMME <input type="checkbox"/>	FEMME <input type="checkbox"/>	DATE DE NAISSANCE :	LIEU DE NAISSANCE :
ADRESSE :			VILLE :
PROVINCE / ÉTAT :	PAYS :		CODE POSTAL / ZIP :
NUMÉRO DE TÉLÉPHONE PRINCIPAL :		COURRIEL :	
NUMÉRO DE TÉLÉPHONE SECONDAIRE :		LANGUE(S) PARLÉE(S) :	
CONTACT EN CAS D'URGENCE :	LIEN :	TÉL. :	COURRIEL :
COMMENT AVEZ-VOUS ENTENDU PARLER D'ÉQM : INTERNET <input type="checkbox"/> RECOMMANDATION <input type="checkbox"/> AGENCE <input type="checkbox"/> LANGUES CANADA <input type="checkbox"/> AUTRE <input type="checkbox"/>			

SECTION 2 – PROGRAMME D'ÉTUDE			
NIVEAU DE FRANÇAIS ACTUEL : JAMAIS ÉTUDIÉ LE FRANÇAIS <input type="checkbox"/> DÉBUTANT <input type="checkbox"/> INTERMÉDIAIRE <input type="checkbox"/> AVANCÉ <input type="checkbox"/> TRÈS AVANCÉ <input type="checkbox"/>			
DATE DE DÉBUT : JOUR ____ / MOIS ____ / 20__	DATE DE FIN : JOUR ____ / MOIS ____ / 20__	N <sup>BRE</sup> DE SEMAINES : ____	
FRANÇAIS INTENSIF <input type="checkbox"/> (20 LEÇONS PAR SEMAINE EN COURS DE GROUPE)	FRANÇAIS INDIVIDUEL <input type="checkbox"/>	# DE LEÇONS PAR SEMAINE : ____	
FRANÇAIS SUR MESURE 5 <input type="checkbox"/> (INTENSIF + 5 LEÇONS INDIVIDUELLES PAR SEMAINE)	FRANÇAIS SUR MESURE 10 <input type="checkbox"/> (INTENSIF + 5 LEÇONS INDIVIDUELLES PAR SEMAINE)		
FRANÇAIS SUR MESURE <input type="checkbox"/> (FRANÇAIS INTENSIF + FRANÇAIS INDIVIDUEL)	# DE LEÇONS EN COURS INDIVIDUEL PAR SEMAINE : ____		

SECTION 3 – PROGRAMME D'HÉBERGEMENT			
DATE DE DÉBUT : JOUR ____ / MOIS ____ / 20__	DATE DE FIN : JOUR ____ / MOIS ____ / 20__	N <sup>BRE</sup> DE SEMAINES : ____	
RESTRICTIONS ALIMENTAIRES : AUCUN <input type="checkbox"/> VÉGÉTALIEN <input type="checkbox"/> SANS GLUTEN <input type="checkbox"/> SANS LACTOSE <input type="checkbox"/> BIO <input type="checkbox"/> VÉGÉTARIEN <input type="checkbox"/> AUTRE <input type="checkbox"/>			
SI AUTRE, DÉTAILLEZ LE MIEUX POSSIBLE : _____			
STATIONNEMENT : OUI <input type="checkbox"/> NON <input type="checkbox"/>	FUMEUR : OUI <input type="checkbox"/> NON <input type="checkbox"/>	ALLERGIES : NON <input type="checkbox"/> OUI, SPÉCIFIEZ : _____	
IMPORTANT INFORMATION: _____			
_____			

SECTION 4 – SERVICES ADDITIONNELS	
L'ASSURANCE MÉDICALE EST OBLIGATOIRE POUR TOUS LES ÉTUDIANTS D'ÉQM	JE SOUSCRIS AU RÉGIME D'ASSURANCE MÉDICALE OFFERT PAR ÉQM <input type="checkbox"/> JE FOURNIRAI UNE PREUVE D'ASSURANCE MÉDICALE AVANT LE DÉBUT DE MES COURS À ÉQM <input type="checkbox"/>

SECTION 5 – VALIDATION	
J'AI LU LE FORMULAIRE D'AUTORISATION POUR LES TÉMOIGNAGES D'APPRÉCIATION ET JE CONSENS LA PERMISSION À ÉCOLE QUÉBEC MONDE.	OUI <input type="checkbox"/> NON <input type="checkbox"/>
J'AI LU LE FORMULAIRE D'AUTORISATION D'UTILISATION DE L'IMAGE ET JE CONSENS LA PERMISSION À ÉCOLE QUÉBEC MONDE.	OUI <input type="checkbox"/> NON <input type="checkbox"/>
JE CONSENS LA PERMISSION À ÉCOLE QUÉBEC MONDE D'UTILISER MON NOM AVEC CES IMAGES.	OUI <input type="checkbox"/> NON <input type="checkbox"/>
J'AI LU ET J'ACCEPTÉ LES POLITIQUES D'ÉCOLE QUÉBEC MONDE.	OUI <input type="checkbox"/>
SIGNATURE DE L'ÉTUDIANT :	DATE : JOUR ____ / MOIS ____ / 20__

# AU PLAISIR DE VOUS RENCONTRER À ÉCOLE QUÉBEC MONDE À QUÉBEC



Suivez-nous sur :  Ecole\_francais

 Ecole Quebec Monde

Pour en savoir plus, visitez notre site web : [www.ecolequebecmonde.ca](http://www.ecolequebecmonde.ca)